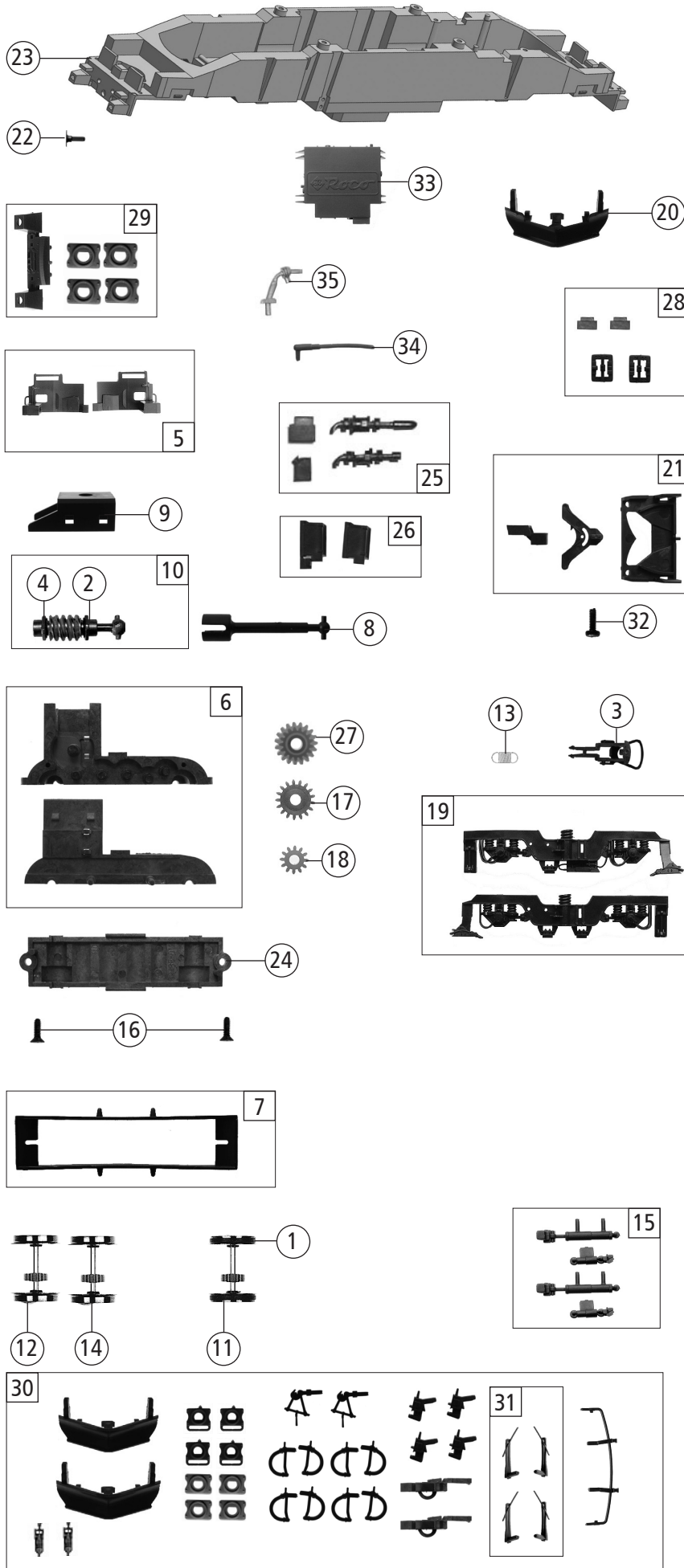


73522		MAV	Rh 470	=	
73523				=	🔊
Pos. Nr. Pos.no.	Beschreibung Description	Art.-Nr. Art.no.	Preisgruppe Price bracket		
1	Stromabnehmer Pantograph	85353	19		
2	Motor Motor	85111	28		
3	Kardanschale kurz 1,5 mm Cardan reception, short 1,5 mm	87129	4		
4	Griffstange Handrail	110490	6		
5	Hauptschalter Main switch	110493	4		
6	Stützisolator Supporting isolator	110494	3		
7	Überspannungsableiter Surge arrester	110496	3		
8	Dachleitung Roof wiring	110498	6		
9	Isolatorenverbindung Isolator connection	110499	3		
10	Führerstand Driver's cab	135967	6		
11	Steuerungskasten Reversing gear box	112852	3		
12	Motordämpfer Motor silencer	113376	4		
13	Oberspannungswandler Surge transducer	115738	3		
14	TS - Lautsprecherbox und Halter Part set - loudspeaker box and holder	135884	9		
15	TS - Isolatoren Part set - Isolators	115978	7		
16	GF - Schraube M 2x5 mm Self-tapping screw M 2x5 mm	114966	3		
17	TS - für Pufferbrüst für Betrieb Part set buffer beam for service	127630	4		
18	Brückenstecker Connector	133241	10		
19	Handgriff Gehäuse seitlich Lateral body handrail	122967	3		
20	TS - Lichtleiter Part set light conductor	129664	6		
21	TS - Lichtabdeckung Part set light cover	144075	6		
22	Platine mit LED-Platine Printed circuit board with LED-PCB	136912	28		
23	TS - Gehäuse Part set body	129673	6		
24	Dach Roof	144863	6		
25	GF-Schraube M1,6x6 mm Self-tapping screw M1,6x6 mm	114836	3		
26	TS - Fenster und Lichtleiter Part set of window and light conductor	129981	12		
27	Frontgriffstange Front handrail	130035	4		
28	Gehäuse komplett Betr.Nr. 470 009-6 Body ass. loco no. 470 009-6	144862	36		
29	Antenne lang Antenna long	141200	3		
30	Kontaktfeder Contact spring	116876	3		
<b>Sound</b>					
31	Sounddecoder Sound-decoder	129000	39		
32	Lautsprecher Loudspeaker	129524	14		
33	Platine mit LED-Platine Printed circuit board with LED-PCB	136911	29		

Änderungen in Konstruktion und Ausführung vorbehalten  
We reserve the right to change the construction and specification



73522		MAV	Rh 470	=	
73523				=	🔊
Pos. Nr. Pos.no.	Beschreibung Description	Art.-Nr. Art.no.	Preisgruppe Price bracket		
1	Haftringsatz 12,5-13,8mm Set with traction tyres 12,5-13,8mm	40066	---		
2	Beilagscheibe 2,1x4/0,2 mm Washer 2,1x4/0,2 mm	86108	3		
3	Standardkupplung Standard coupling	89246	6		
4	Lager für Schneckenachse Bearing for worm gear axle	89749	6		
5	TS - Pufferschürzen bedruckt Part set buffer skirts, printed	128303	6		
6	Getriebebesatz 2-teilig Gear set 2-parts	122816	11		
7	Kontakthalter m. L. Contact holder with leads	137826	9		
8	Kardanwelle Cardan shaft	122821	4		
9	Schneckendeckel Worm gear cover	122822	4		
10	Schneckensatz mit Kardankugel Set of worm gear incl. cardan ball	122829	13		
11	Radsatz 1 m. Zahnrad m. 2 Haftringe Wheelset 1 w.gear wheel w.2 traction tyres	140551	12		
12	Radsatz 4 m. Zahnrad ohne Haftring Wheelset 4 w. gear wheel w/o trac.tyre	140550	11		
13	Zugfeder Draw spring	86208	3		
14	Radsatz 2+3 m. Zahnrad ohne Haftring Wheelset 2+3 w.gear wheel w/o traction tyre	140549	11		
15	TS-Dämpfer Part set of silencers	120769	5		
16	SK - Schraube M1,6x4 mm SK - Screw M1,6x4 mm	115161	3		
17	Zahnrad Z=17 M=0,4 Gear wheel Z=17 M=0,4	127541	4		
18	Zahnrad Z=12 M=0,4 Gear wheel Z=12 M=0,4	127542	4		
19	Drehgestellblende links und rechts Bogie frame left and right	129982	12		
20	Schneepflug Snow plow	122820	6		
21	TS - Kupplung Part set coupling	130003	8		
22	Puffer eckig Rectangular buffer	110474	3		
23	Grundrahmen Basic frame	136913	16		
24	Getriebeboden Gear bottom	122817	8		
25	Kanister und Pumpensatz Can and pump set	110472	7		
26	Batteriekasten 1+2 Battery box 1+2	135908	6		
27	Schneckenrad Z=19/17 Worm gear wheel Z=19/17	129665	5		
28	TS - LZB Antennen und Antennenbox Part set antenna and antenna box	130034	6		
29	TS - Pufferbrüst mit Tritt und Bufferfl. Part set buffer breast w.treadle-buffer flange	130037	6		
30	Zurüstbeutel Bag with accessories	144864	17		
31	Scheibenwischer links und rechts Windscreen wiper left and right	123785	6		
32	GF - Schraube M2x4 mm Self-tapping screw M2x4 mm	114877	3		
33	Ölwanne Oil pan	144861	6		
34	Rohr rechts Pipe right	136488	4		
35	Ölleitung Oil line	136442	3		

Ersatzteile erhalten Sie direkt unter [www.roco.cc](http://www.roco.cc), bei Ihrem Fachhändler oder Ihrer Landesvertretung:  
Spare parts can be ordered directly at [www.roco.cc](http://www.roco.cc) and from your local dealer or country representative.